

Online-Appendix

Ein trügerischer Perikarderguss

Salvi A, Bugnon S, Manca C, Stettler R, Coronado M

Was ist Ihre Diagnose? • doi:10.4414/smf.2021.08863

Swiss Med Forum. 2021;21(47–48):820–4.

Figure S1: Vue échocardiographique apicale-quatre cavités démontrant l'épanchement péricardique significatif.

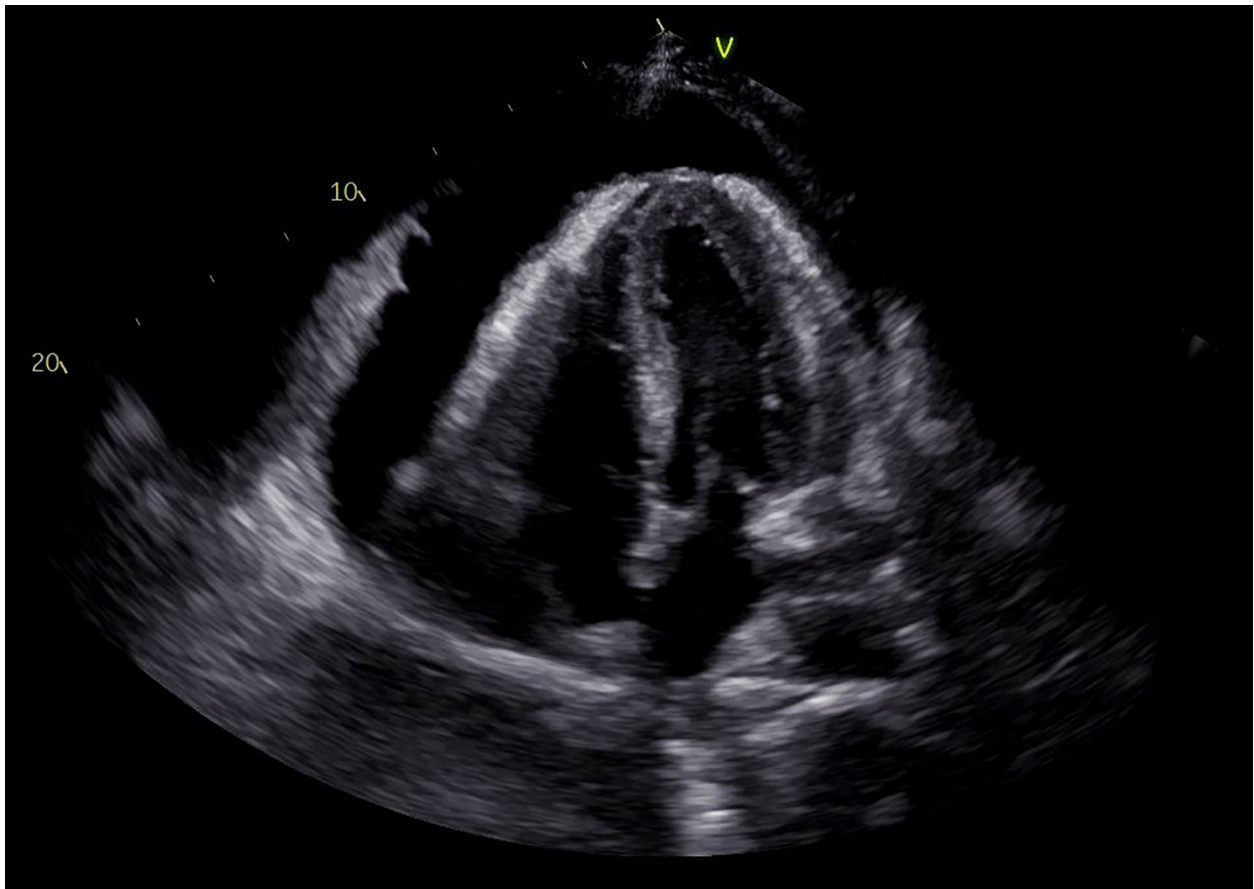


Figure S2: PET-CT-scanner au ^{18}F -FDG; reconstructions fusionnées PET-CT-scanner coronale, axiale et sagittale (en haut) et coupe fusionnée PET-CT-scanner axiale (en bas):

A) Hypermétabolisme de la valve aortique prédominant sur son versant antérieur évocateur d'une endocardite infectieuse et suspicion d'abcès para-valvulaire aortique.

B) Petite lame d'épanchement péricardique modérément hypermétabolique, notamment en antérieur et à hauteur de la valve aortique suspect de péricardite associée.

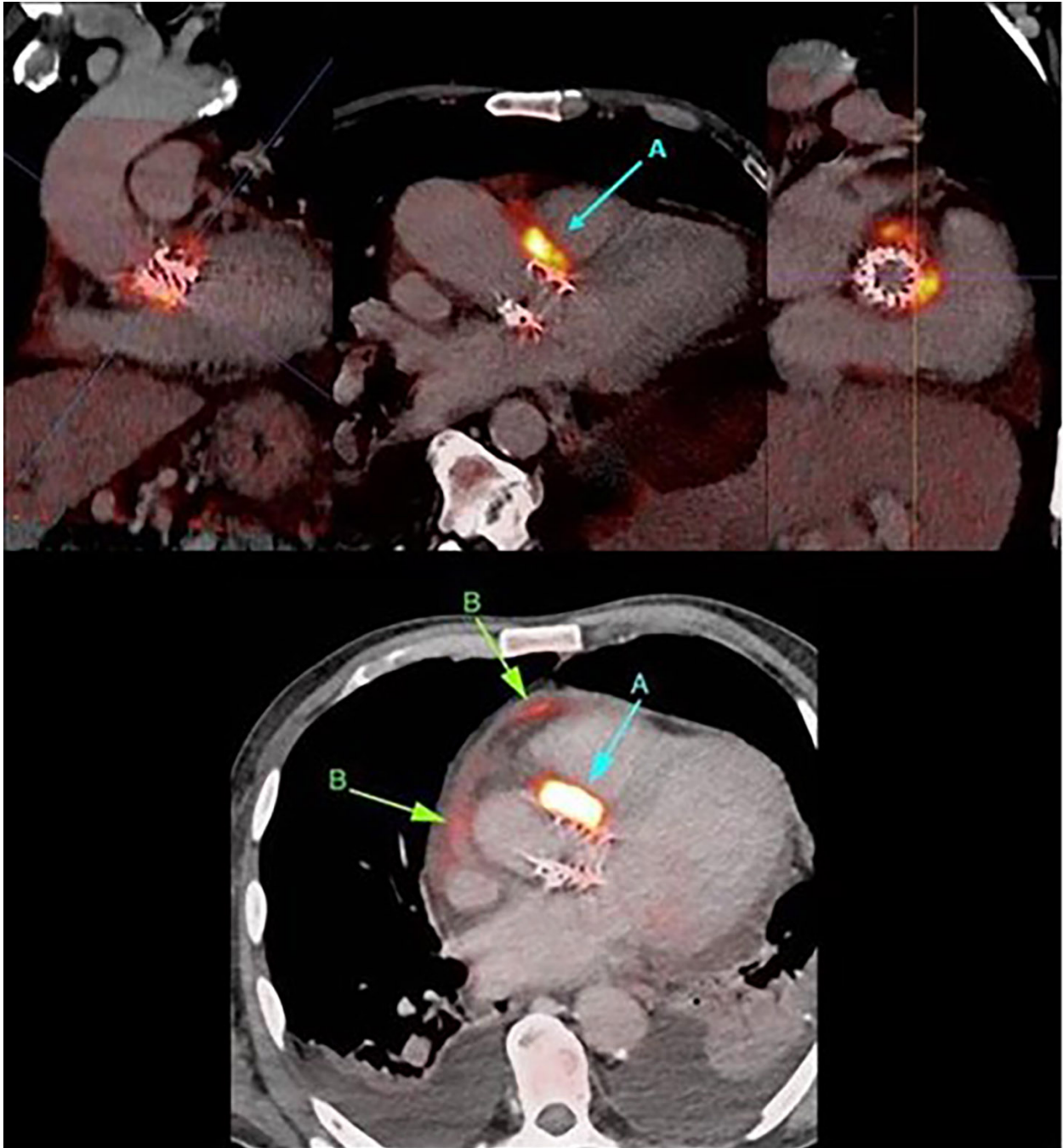


Figure S3: PET-CT-scanner au ^{18}F -FDG; coupe fusionnée PET-CT-scanner axiale: Plages hypodenses spléniques non hypermétaboliques faisant évoquer en première hypothèse des infarctus spléniques.

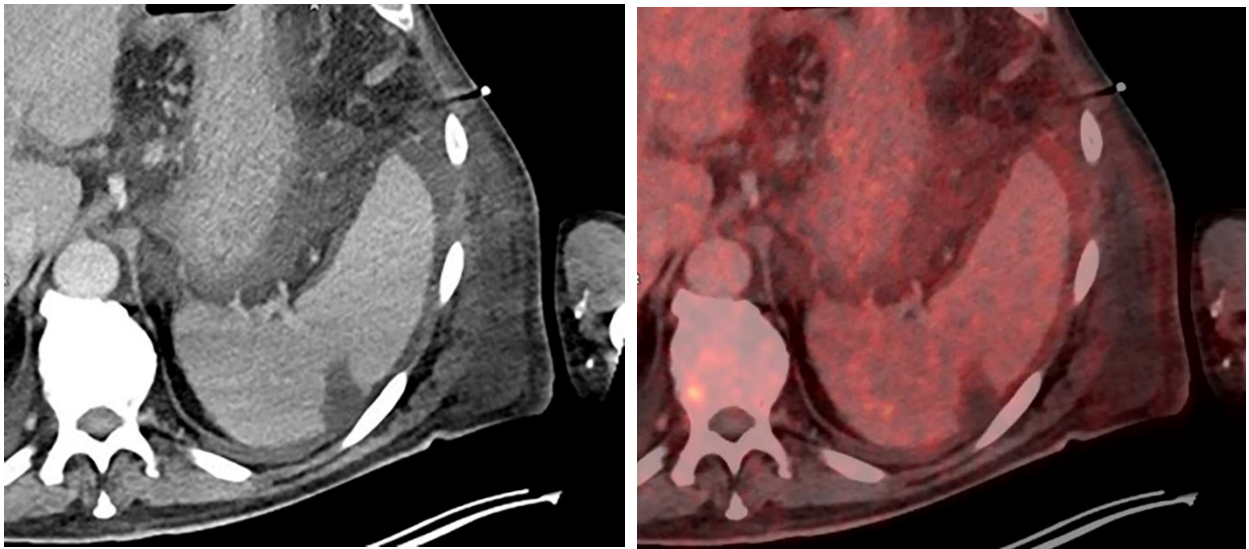


Tableau S1: Manifestations cliniques de l'endocardite infectieuse et leur fréquence [1, 7].

Manifestations cliniques	Fréquence
Fièvre associée à des symptômes généraux: Frissons Anorexie Perte de poids Céphalée Douleur abdominale Dyspnée Sudation nocturne	>90%
Embole septique systémique	20–50%
Atteinte neurologique: Accident ischémique Hémorragie intra-cérébrale Méningite Crise d'épilepsie Anévrisme mycotique Abscess cérébral	35–40% 2–30% 6–20% 11% <10% 1–5%
Atteinte cardiaque: Insuffisance cardiaque Abscess intracardiaque Arythmie Souffle cardiaque nouveau ou aggravation d'un souffle cardiaque préexistant	42–60% 14–20% 1–15% 20–50%
Atteinte rénale: Hématurie	25%
Atteinte digestive: Splénomégalie	11%
Atteinte cutanée: Pétéchies Lésions de Janeway Hémorragies en flammèche Nodules d'Osler	20–40% 5–10% 8% 3%
Atteinte ostéoarticulaire: Myalgie Arthralgie Spondylodiscite Sacro-iliite « Polymyalgia rheumatica like »	12–15% 10% 2–15% 1% <1%
Atteinte ophtalmique: Tâches de Roth Hémorragies conjonctivales	2-5% 5%