

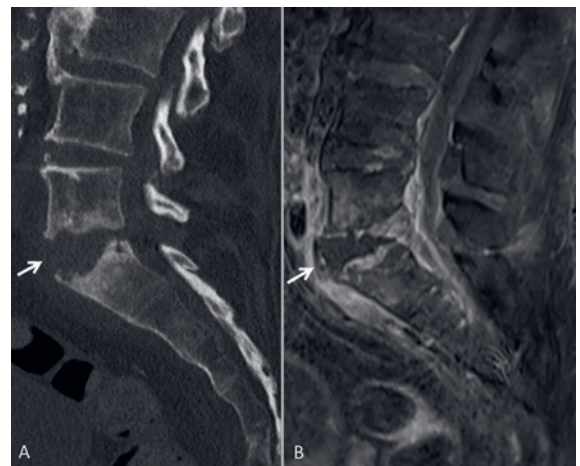
# Erratum

**Concernant: Grimm K, Venturini S, Treusch M, von Rotz M, Amstad AK, Walker UA, Sendi P, Bassetti S, Weber M. Une IRM ne peut pas remplacer le jugement clinique. Forum Med Suisse. 2020;20(15-16):262-4.**

Une erreur s'est glissée dans notre article «Une IRM ne peut pas remplacer le jugement clinique» du numéro 15-16/2020 du FMS. Une séquence IRM incorrecte (en pondération T2) a été utilisée dans la figure 1B. La séquence correcte est la séquence IRM pondérée en T1, saturée en graisse et à contraste renforcé, comme le montre la figure corrigée et la légende adaptée ci-contre. Nous vous prions de nous excuser pour cette erreur.

*Dr méd. Martin Weber*

Note de l'éditeur: l'erreur a été corrigée dans l'édition en ligne (<https://doi.org/10.4414/fms.2020.08449>).



**Figure 1: A)** Coupe sagittale de la transition lombo-sacrée en TDM native montrant des altérations érosives des plaques terminales (flèche) au niveau des vertèbres L5/S1; **B)** Séquence IRM sagittale, pondérée en T1, saturée en graisse et à contraste renforcé, montrant une prise de contraste autour de l'espace du disque intervertébral L5/S1 et des érosions des plaques terminales (flèche).