


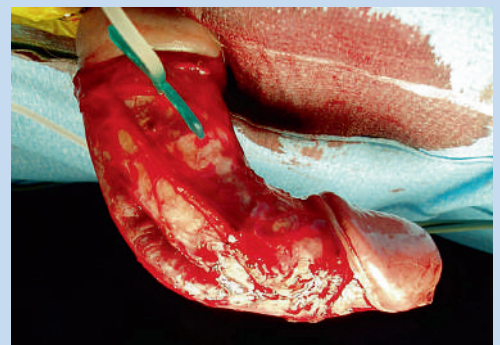
## Quiz


### Quand le pénis perd la tangente

Monsieur A, 49 ans, diabétique, heurte violemment ses parties génitales contre une table. La douleur et l'hématome qui suivent lui rappellent les débuts à vélo de son enfance. Dans les semaines qui suivent, il note une légère angulation du pénis en érection (fig. 1 ) avec diminution de diamètre en «aval». Il a pris une photo pour son médecin de famille, afin de documenter le phénomène avec précision. Qu'est-ce que c'est?



Francine Glassey Perrenoud,  
fglassey[at]bluewin.ch



L'urologue consulte pose le diagnostic de maladie de La Peyronie. Il s'agit d'une fibrose localisée de la tunique albuginée entourant les corps caverneux. Elle arrive le plus souvent vers la cinquantaine et se manifeste par une courbure de la verge en érection. Une plaque fibreuse peut être palpée sur le dos de la verge. Des douleurs peuvent précéder le phénomène et disparaissent en moins de 6 mois. L'étiologie n'est pas connue. Si les rapports sexuels se passent normalement une simple observation est proposée. Il s'agit d'une maladie bénigne et l'évolution peut être spontanément favorable. Le patient et sa partenaire doivent être rassurés afin de prévenir les récurrences psychologiques. Si la pénétration s'avère difficile le traitement est chirurgical (fig. 2 ). Dans le cas présent, le choc suivi d'un hématome n'a pas d'influence sur l'apparition du problème.

Réponse