

Laborente oder H5N1?

Florim Cuculi^a, Thomas Brink^b

^a Kardiologie, Kantonsspital Luzern, ^b Medizinische Klinik, Kantonales Spital Sursee-Wolhusen, Wolhusen

Korrespondenz:
Dr. med. Florim Cuculi
Kardiologie
Kantonsspital Luzern
Spitalstrasse
CH-6000 Luzern 16
florim.cuculi@ksl.ch

Dr. med. Thomas Brink
Medizinische Klinik
Kantonales Spital
Sursee-Wolhusen
CH-6110 Wolhusen
thomas.brink@kssw.ch

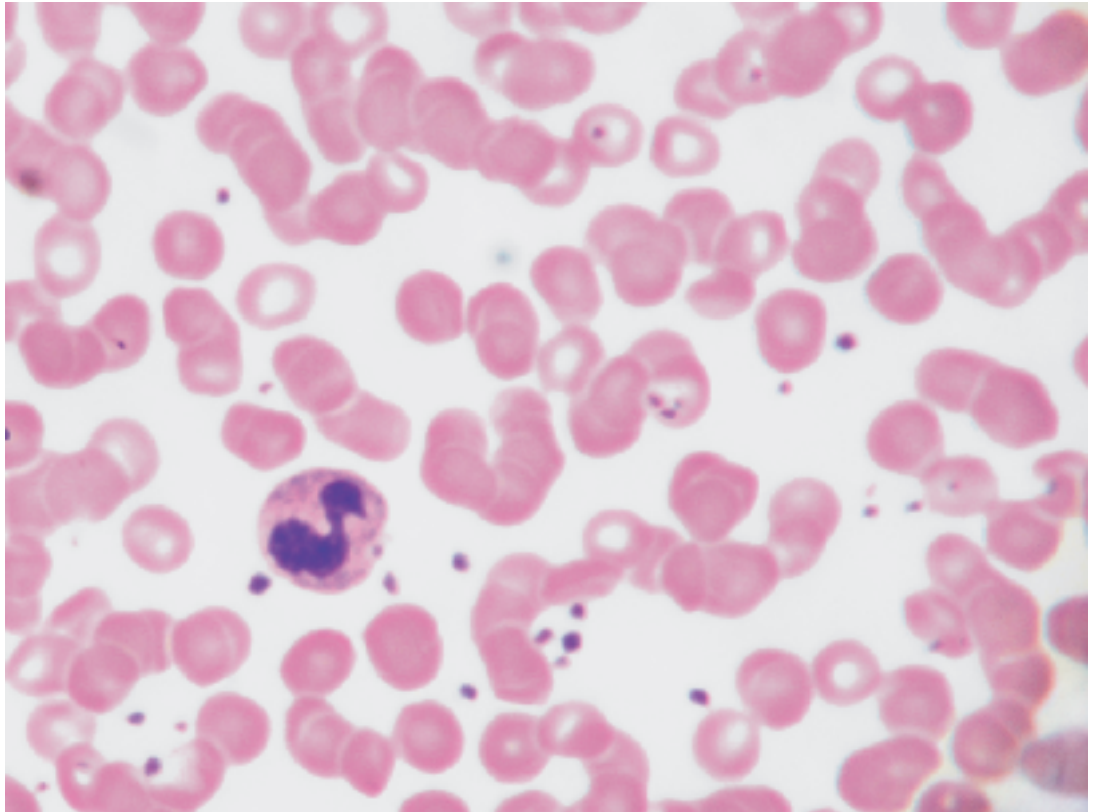


Abbildung 1
Laborente oder H5N1?