

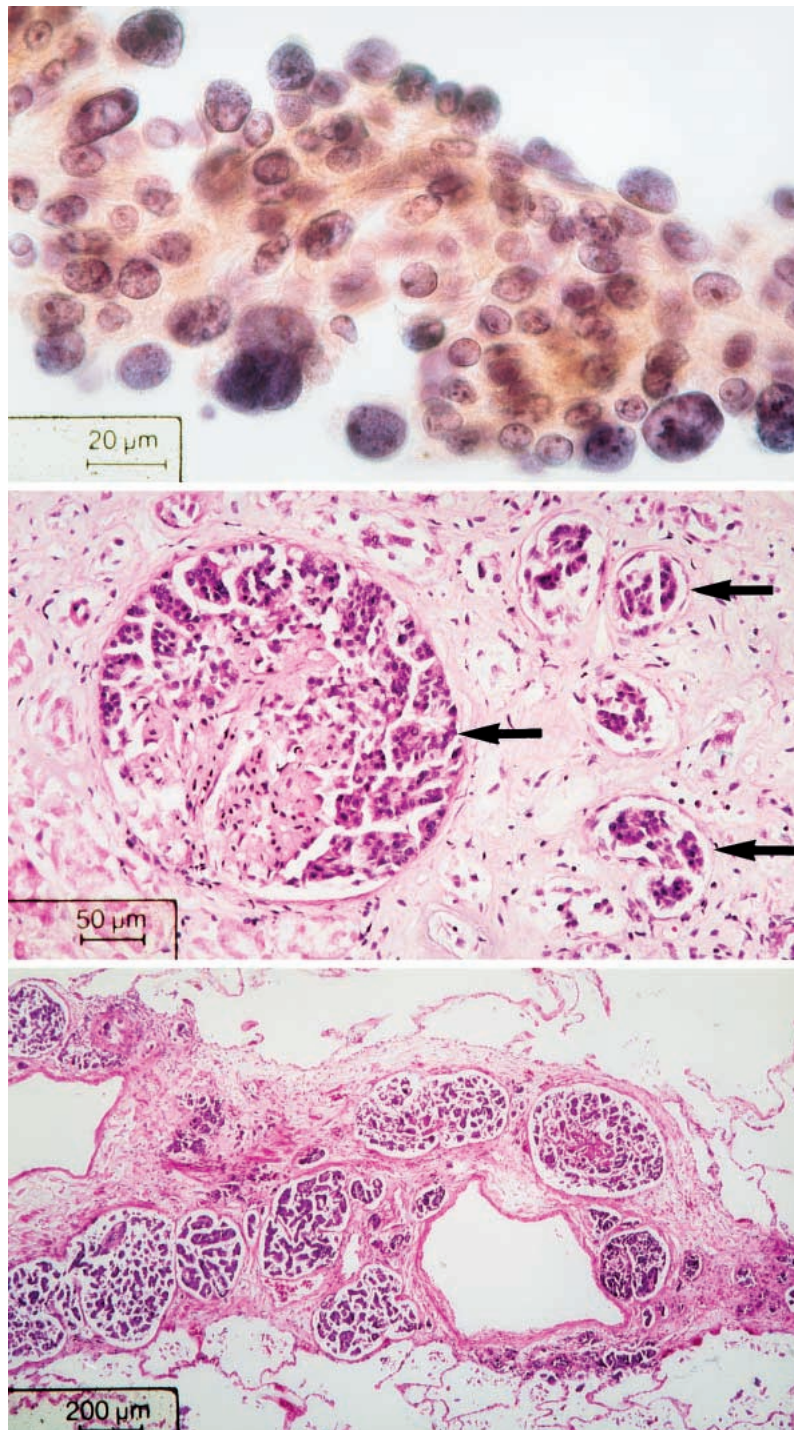
Ungewöhnliche Metastasierung bei okkultem Primärkarzinom

W. Arnold, J.-O. Gebbers

Im Urin eines 62jährigen wurden wiederholt zytologisch Adenokarzinomzellen nachgewiesen (Abb. 1, oben), ohne dass ein Tumor gefunden werden konnte.

Erst die autoptische Untersuchung zeigte die ungewöhnliche Metastasierung in die Glomerula und Nierentubuli (Abb. 1, Mitte, Pfeil) eines primären Adenokarzinoms der Lunge mit ausgeprägter Lymphangiose (Abb. 1, unten)

Abbildung 1.



Pathologisches Institut,
Luzern

Korrespondenz:
Prof. Dr. med. Jan-Olaf Gebbers
Pathologisches Institut
Kantonsspital
CH-6000 Luzern 16

JanOlaf.Gebbers@KSL.CH